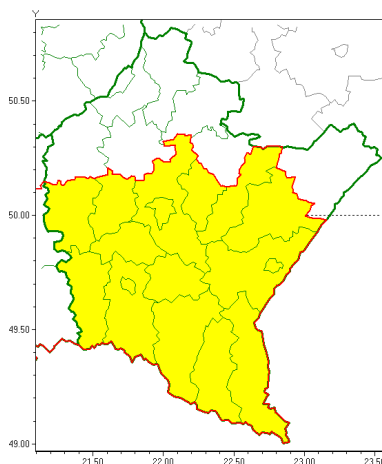




Zasięg ostrzeżeń w województwie

Intensywne opady deszczu  
2020-02-03 18:43



**WOJEWÓDZTWO PODKARPACKIE**  
**OSTRZEŻENIA METEOROLOGICZNE ZBIORCZO NR 23**  
**WYKAZ OBSZARÓW ZUJCIANYCH OSTRZEŻENIAMI**  
**o godz. 18:43 dnia 03.02.2020**

Zjawisko/Stopień zagrożenia	Intensywne opady deszczu/1
Obszar (w nawiasie numer ostrzeżenia dla powiatu)	powiaty: bieszczadzki(13), brzozowski(9), dębicki(8), jarosławski(9), jasielski(10), Krosno(10), krośnieński(10), leski(13), Łańcucki(9), przemyski(9), Przemyśl(9), przeworski(9), ropczycko-sędziszowski(8), rzeszowski(10), Rzeszów(10), sanocki(12), strzyżowski(9)
Ważność	od godz. 08:00 dnia 04.02.2020 do godz. 08:00 dnia 05.02.2020
Prawdopodobieństwo	80%
Przebieg	Prognozuje się wystąpienie opadów deszczu okresami o natężeniu umiarkowanym lub silnym. Prognozowana wysokość opadów za okres ważności Ostrzeżenia - miejscami od 30 mm do 45 mm. Opady deszczu przechodzą w opady deszczu ze śniegiem a na obszarach powyżej 700 m n.p.m. w opady śniegu.
SMS	IMGW-PIB OSTRZEŻENIA: DESZCZ/1 podkarpackie (17 powiatów) od 08:00/04.02 do 08:00/05.02.2020 30 mm do 45 mm. Dotyczy powiatów: bieszczadzki, brzozowski, dębicki, jarosławski, jasielski, Krosno, krośnieński, leski, Łańcucki, przemyski, Przemyśl, przeworski, ropczycko-sędziszowski, rzeszowski, Rzeszów, sanocki i strzyżowski.
RSO	Woj. podkarpackie (17 powiatów), IMGW-PIB wydał ostrzeżenie pierwszego stopnia o intensywnych opadach deszczu
Uwagi	Brak.
Dyrektor synoptyk IMGW-PIB	Alina Jasek-Kamińska



Instytut Meteorologii i Gospodarki Wodnej - Państwowy Instytut Badawczy

**Biuro Prognoz Meteorologicznych w Krakowie**

30-215 Kraków ul. Piotra Borowego 14

tel: 12-6398150, fax: 12-4251973

email: [meteo.krakow@imgw.pl](mailto:meteo.krakow@imgw.pl)

www: [www: www.imgw.pl](http://www.imgw.pl)

Opracowanie niniejsze i jego format, jako przedmiot prawa autorskiego podlega ochronie prawnej, zgodnie z przepisami ustawy z dnia 4 lutego 1994r o prawie autorskim i prawach pokrewnych (dz. U. z 2006 r. Nr 90, poz. 631 z późn. zm.).

Wszelkie dalsze udostępnianie, rozpowszechnianie (przedruk, kopiowanie, wiadomości sms) jest dozwolone wyłącznie w formie dosłownej z bezwzględnym wskazaniem źródła informacji tj. IMGW-PIB.