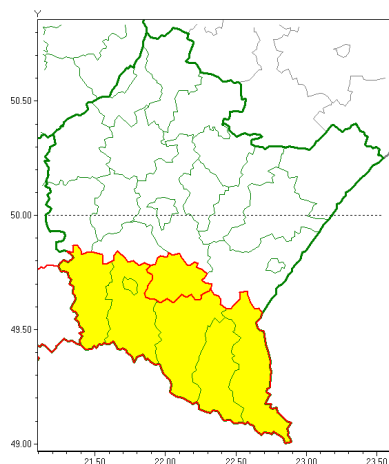


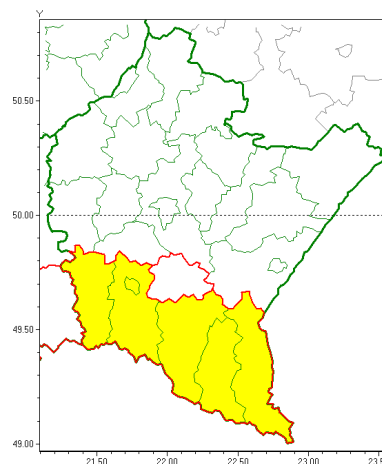


Zasięg ostrzeżeń w województwie

Oblodzenie
2020-02-07 13:25



Silny mróz
2020-02-07 13:25



WOJEWÓDZTWO PODKARPACKIE
OSTRZEŻENIA METEOROLOGICZNE ZBIORCZO NR 29
WYKAZ OBSZARÓW ZUCIANYCH OSTRZEŻENIAMI
o godz. 13:25 dnia 07.02.2020

Zjawisko/Stopień zagrożenia	Silny mróz/1
Obszar (w nawiasie numer ostrzeżenia dla powiatu)	powiaty: bieszczadzki(18), jasielski(15), Krosno(14), krośnieński(15), leski(18), sanocki(17)
Ważność	od godz. 21:00 dnia 07.02.2020 do godz. 09:00 dnia 08.02.2020
Prawdopodobieństwo	80%
Przebieg	Prognozuje się temperatury minimalne w nocy miejscami od -16°C do -13°C. Wiatr o średniej prędkości od 4 km/h do 14 km/h.
SMS	IMGW-PIB OSTRZEŻENIA: MRÓŻ/1 podkarpackie (6 powiatów) od 21:00/07.02 do 09:00/08.02.2020 temp. min -16 st, wiatr 14 km/h. Dotyczy powiatów: bieszczadzki, jasielski, Krosno, krośnieński, leski i sanocki.
RSO	Woj. podkarpackie (6 powiatów), IMGW-PIB wydał ostrzeżenie pierwszego stopnia o silnych mrozach
Uwagi	Brak.
Zjawisko/Stopień zagrożenia	Oblodzenie/1
Obszar (w nawiasie numer ostrzeżenia dla powiatu)	powiaty: bieszczadzki(17), brzozowski(12), jasielski(14), Krosno(13), krośnieński(14), leski(17), sanocki(16)
Ważność	od godz. 10:15 dnia 07.02.2020 do godz. 15:00 dnia 07.02.2020
Prawdopodobieństwo	80%



Przebieg	Prognozuje się zamarzanie miejscami mokrej nawierzchni dróg i chodników po opadach deszczu, deszczu ze śniegiem lub mokrego śniegu. Temperatura około -1°C, temperatura minimalna gruntu około -2°C
SMS	IMGW-PIB OSTRZEGA: OBLODZENIE/1 podkarpackie (7 powiatów) od 10:15/07.02 do 15:00/07.02.2020 temp. -1 st., przy gruncie -2 st., lisko. Dotyczy powiatów: bieszczadzki, brzozowski, jasielski, Krosno, krośnieński, leski i sanocki.
RSO	Woj. podkarpackie (7 powiatów), IMGW-PIB wydał ostrzeżenie pierwszego stopnia o oblodzeniu
Uwagi	Brak.
Dyrektor synoptyk IMGW-PIB	Witold Wiśniewski
<p>Opracowanie niniejsze i jego format, jako przedmiot prawa autorskiego podlega ochronie prawnej, zgodnie z przepisami ustawy z dnia 4 lutego 1994r o prawie autorskim i prawach pokrewnych (dz. U. z 2006 r. Nr 90, poz. 631 z późn. zm.). Wszelkie dalsze udostępnianie, rozpowszechnianie (przedruk, kopiowanie, wiadomości sms) jest dozwolone wyłącznie w formie dosłownej z bezwzględnym wskazaniem źródła informacji tj. IMGW-PIB.</p>	