

„Regulamin korzystania ze szlaku konnego przebiegającego na terenie Gminy Ostrów i Gminy Przecław oraz terenie Zarządzanym przez Nadleśnictwo Tuszyna”

Las i tereny gminne pełnią wiele funkcji i zaspokajają potrzeby różnych grup użytkowników. Aby nie uszczuplać jego zasobów, granice swobody użytkowania określają normy prawne, kulturowe i zasady współżycia społecznego.

1. Leśny szlak konny przeznaczony jest do turystycznego, rekreacyjnego i szkoleniowego użytkowania koni wierzchowych, a tam gdzie pozwalają na to warunki terenowe, również zaprzęgów konnych.
2. Przed skorzystaniem ze szlaku konnego, każdy użytkownik zobowiązany jest do zapoznania się z niniejszym Regulaminem korzystania ze szlaku konnego.
3. Gmina Przecław, Gmina Ostrów oraz Nadleśnictwo Tuszyna nie są Organizatorami turystyki konnej.
4. Szlak służy turystycznemu i rekreacyjnemu użytkowaniu koni wierzchowych. Szlak ten ma charakter terenowy (crossowy) i nie posiada specjalnych przystosowań zwiększających bezpieczeństwo, dlatego też należy zachować na nim szczególną ostrożność.
5. Każdy dorosły użytkownik korzysta ze szlaku na własną odpowiedzialność, a dzieci na odpowiedzialność opiekuna. Zabrania się jeździectwa rekreacyjnego bez opieki osobom w wieku do 18 lat.
6. Za bezpieczeństwo zorganizowanej grupy turystów konnych odpowiada prowadzący grupę (lider)
7. Na organizowanie imprez o charakterze wycieczkowym lub masowym należy uzyskać zgodę Gminy Ostrów i Gminy Przecław oraz Nadleśniczego Nadleśnictwa Tuszyna. Za bezpieczeństwo uczestników imprezy odpowiada Organizator.
8. Poruszanie się po szlaku dozwolone jest od świtu do zmroku w warunkach dobrej widoczności.
9. Jazda konna dopuszczona jest jedynie po wyznaczonych do niej drogach, ścieżkach i placach.
10. Zjeżdżanie poza specjalnie oznakowany szlak dopuszcza się jedynie w sytuacji wyższej konieczności (ratowania życia i zdrowia, alarmu o pożarze lasu, w celu ominięcia powstałych przeszkód).
11. Nadleśniczy Nadleśnictwa Tuszyna oraz Wójt Gminy Ostrów i Burmistrz Miasta Przecław mogą udzielić pisemnego zezwolenia grupom zorganizowanym na poruszanie się końmi wierzchowymi poza szlakiem w określonym miejscu i czasie.
12. Poszczególne odcinki szlaku mogą być okresowo zamykane z powodu prowadzenia prac leśnych lub innych ważnych względów. Będą wówczas oznaczone tablicami ZAKAZ WSTĘPU lub w inny czytelny sposób.

13. W razie pojawienia się na trasie szlaku przeszkód lub zagrożeń dla życia lub zdrowia, należy bezzwłocznie powiadomić administrację leśną i gminną oraz powstrzymać się od dalszego użytkowania szlaku.
14. Zabrania się korzystania ze szlaku w czasie burz i innych ekstremalnych zjawisk atmosferycznych, zagrażających zdrowiu i życiu.
15. Na odcinkach szlaku, na których może dojść do spotkania z pojazdami kołowymi obowiązują ogólne przepisy o ruchu drogowym.
16. Oznakowanie szlaku konnego stanowią obowiązujące oznakowania na białym tle.
17. Użytkownik szlaku przed skorzystaniem z niego zobowiązany jest do pozyskania informacji o czynnościach utrudniających i/lub uniemożliwiających korzystania z całej trasy szlaku lub jej części, m.in. o prowadzonej ścinie drzew i wywozie drewna, remoncie dróg, polowaniach zbiorowych, wprowadzeniu zakazu wstępu do lasu.
18. Informacje powyższe należy uzyskać odpowiednio :
 - a) od Leśniczego lub Podleśniczego, telefonicznie;
 - **Leśnictwo Kamionka** (na mapie trasa oznaczona kolorem różowym),
 - **Leśnictwo Sokole** (na mapie trasa oznaczona kolorem fioletowym)
 - **Leśnictwo Niwiska** (na mapie trasa oznaczona kolorem żółtym),

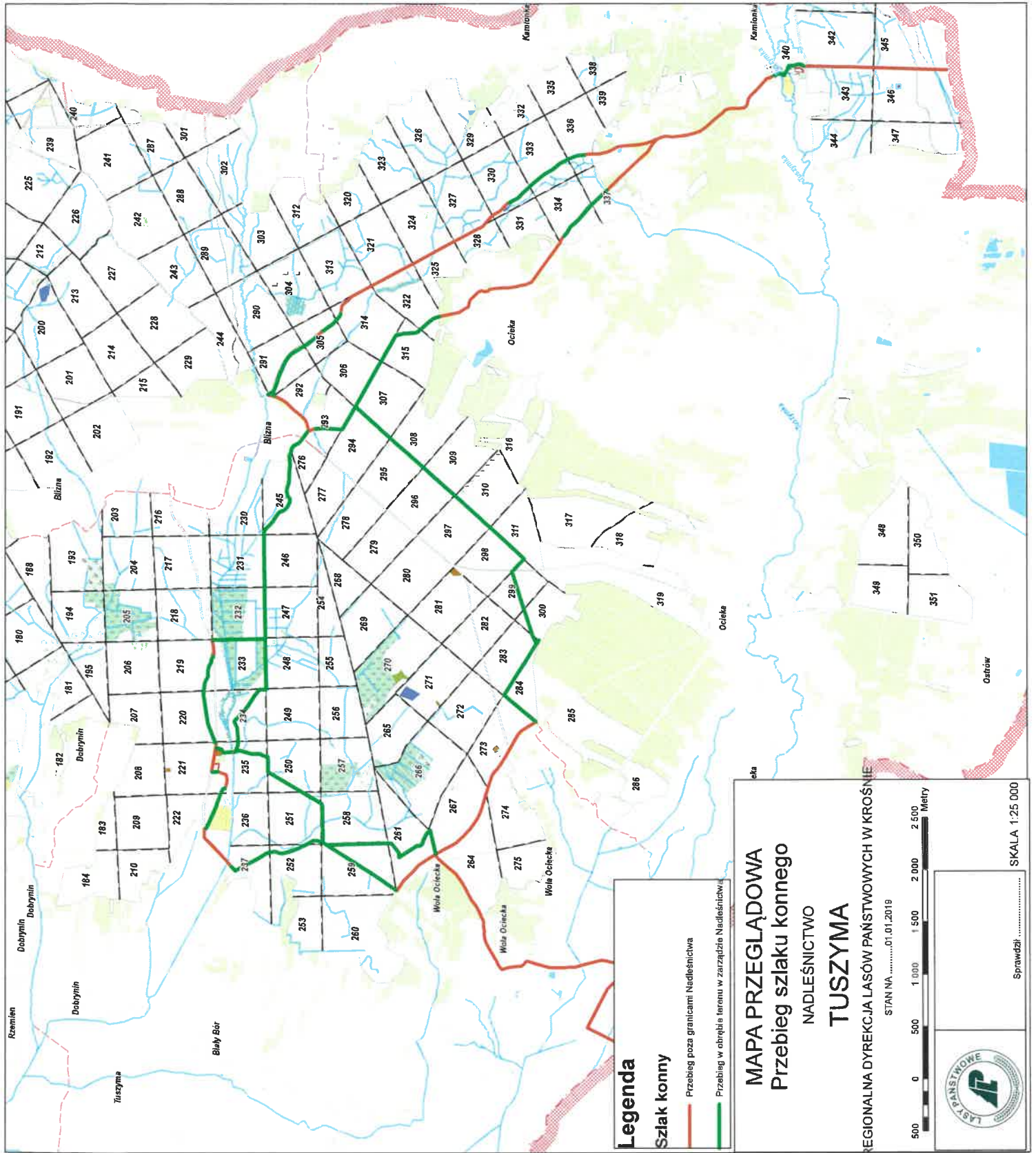
Dane kontaktowe: Nadleśnictwo Tuszyma 39-321 Tuszyma 147, tel. 17 5813111
email: tuszyma@krosno.lasy.gov.pl, szczegółowe dane kontaktowe dostępne są na stronie internetowej: <https://tuszyma.krosno.lasy.gov.pl/> w zakładce kontakty.

lub indywidualnie w godz. od 7⁰⁰ do 15⁰⁰, od poniedziałku do piątku w kancelarii leśnictw (punkty oznaczone na mapie szlaku)

b) Urząd Gminy Ostrów: 177451160

c) Urząd Gminy Przecław: 175813119, 172276710

19. Obowiązek uprzątnięcia miejsc odpoczynku spoczywa na użytkowniku szlaku konnego.
20. Niestosowanie się do jakiegokolwiek punktu niniejszego regulaminu będzie skutkowało poniesieniem odpowiedzialności cywilnej lub karnej.
21. Osoby korzystające ze szlaku konnego zobowiązane są do podporządkowania się poleceniom pracowników Służby Leśnej Nadleśnictwa Tuszyma oraz pracownikom Urzędów Gmin.
22. Każda osoba, która zauważy ogień w lesie ma obowiązek niezwłocznego poinformowania najbliższego leśniczego lub Straż Pożarną – 998, 112.




Legenda

-  Szlak konny
-  Przebieg poza granicami Nadleśnictwa
-  Przebieg w obrębie terenu w zarządzie Nadleśnictwa

MAPA PRZEGLĄDOWA
Przebieg szlaku konnego
NADLEŚNICTWO
TUSZYMA

REGIONALNA DYREKCJA LASÓW PAŃSTWOWYCH W KROŚNIE
 STAN NA01.01.2019

0 500 1 000 1 500 2 000 2 500
 Metry



Sprawdził:

SKALA 1:25 000

Siembap 2019

